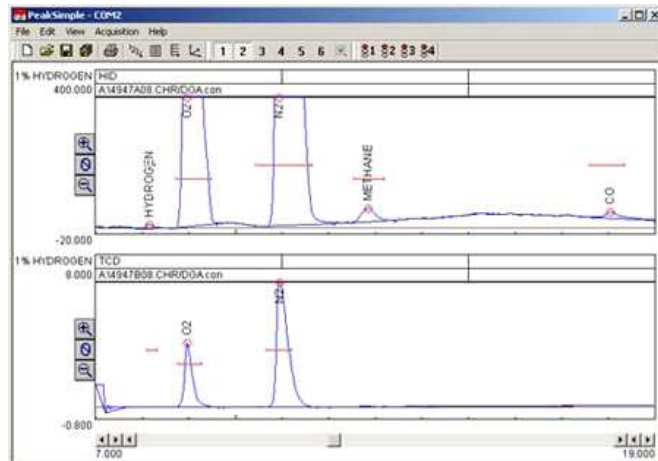


◆液体中の溶解ガス(DGA)分析

試料は、ペリスタポンプによって特殊ガス抽出チューブ（浸透膜）に移送され、溶解ガスはメンブレンを通して抽出容器に浸透していきます。分析終了後、抽出チューブは、キャリアーガスによって洗浄・再生されます。

【水に溶解されたガスの分析】



水素 : 0.016ppm 酸素 : 0.43ppm

装置 : SRI-8610C GC サンプリングバルブ ガス抽出ルーブ管

検出器 : TCD, HID

カラム :