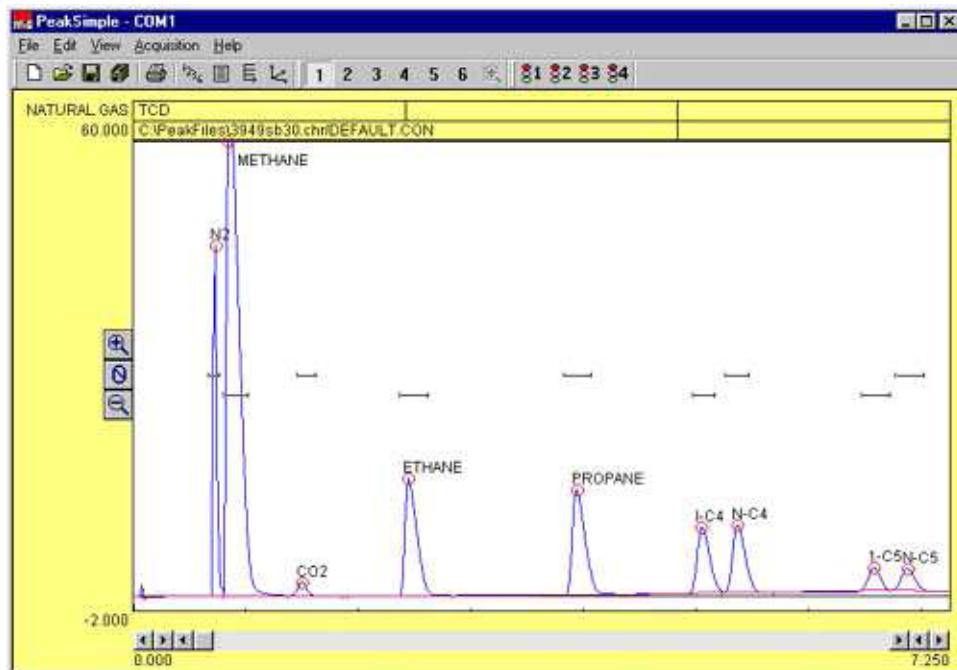


◆BTUガスの分析

ウィキペディア：BTU（British Thermal Unit=英国式熱量単位）は、空調システム、ガスレンジなどの熱量測定に使用される単位です。0℃の水を100℃に熱する熱量の1/180が約 1055btuで、1btuは約 252カロリーです。

【天然ガスの組成分析】



装置：SRI-8610C GC ガスサンプリングバルブ

検出器：TCD

カラム：MXT-1, 30m, 0.53mmID

天然ガスは、組成によって熱量が変わりますので、生産地毎の組成分析は必要です。近年、組成に基づく料金体系が基準となっており、???（液体プロパンガス）の組成分析は極めて重要です。